

RIDEAU TEXTILE COUPE-FEU TYPE F – Façades

DESRIPTIF

Spécialement conçu pour la mise en œuvre à l'extérieur sur les façades et ouvertures de toit.

Installation sur les façades en fonction de leur caractéristiques : façades non-isolées, façades isolées avec isolation de combustible ou incombustible.

Installation extérieure sans contrainte de vitrage anti-feu, tout en permettant l'ouverture des fenêtres standards.

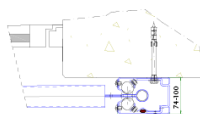
COMMANDE

Fermeture par gravité de type «Graviden», pas de câbles résistants au feu nécessaires ni de source d'alimentation extérieure.

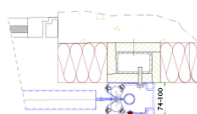
Une fermeture sécurisée même à basse température grâce aux moteurs étudiés pour.

OPTIONS

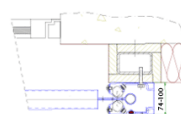
- Avec ou sans caisson
- Type de coulisses :



Sans isolation



Avec isolation thermique incombustible

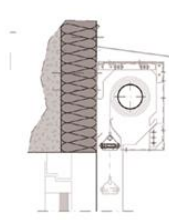


Avec isolation thermique combustible

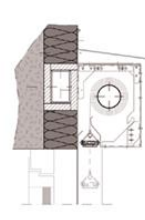
- Type de caisson :



Sans isolation



Avec isolation thermique incombustible



Avec isolation thermique combustible

DIMENSIONS - STADARDS

Largeur du système	Hauteur sous caisson	l (mm)	H (mm)
< 5 m	< 3,5 m	190	200
< 5 m	> 3,5 - ≤ 6 m	190	250
< 5 m	> 6 m - ≤ 7 m	235	290

Autres dimensions sur demande.

CONSTRUCTION

Toile type Protex 1100-2S

Classification : E 120

