

RIDEAU TEXTILE COUPE-FEU TYPE EI

DESRIPTIF

Permet d'obturer de grandes ouvertures dans des murs qui forment des grands compartiments en cas d'incendie.
Permet également de créer des sections dans des espaces coupe-feu pour protéger les marchandises, matériaux, etc.
De faible encombrement, il s'intègre dans l'architecture existante.

COMMANDE

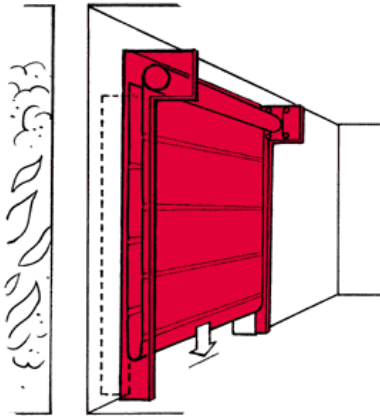
Ouverture motorisée et fermeture par gravité. En cas d'incendie, la porte se ferme complètement de façon autonome.
Le tablier est guidé dans des rails de roulement par des roulettes de guidage aux deux côtés.

SECURITE

Lors de la fermeture de la porte, arrêt uniquement en cas de détection du sensor de sécurité. La porte continuera son mouvement descendant uniquement si le passage est de nouveau libre ou en appuyant sur le bouton de descente (commande homme-mort). Un signal sonore est émis lorsque le contact de la porte n'est pas libre.

OPTIONS

- Temporisation réglable à la fermeture en cas de coupure de courant
- Surveillance de la de fermeture
- Bouton d'ouverture d'urgence
- Intégration complète dans une porte rapide métallique
- Avec ou sans caisson



CONSTRUCTION

Élément de cloisonnement textile monocouche
Isolation par système breveté intumescent

Type EI 30

Toile type Intutex EI 30
Classification : EI 30 / EW 90 / E 120

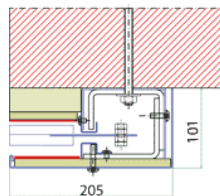
Type EI 60

Toile type Intutex EI60
Classification : EI 60

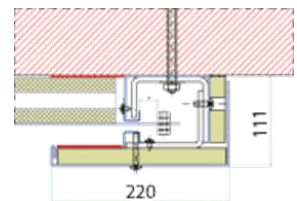
Respecte la norme NE 1634-1

DIMENSIONS

Largeur du système	Hauteur sous caisson	l (mm)	H (mm)
Dimensions EI 30			
< 6 m	< 3 m	510	400
< 6 m	< 4 m	575	450
Dimension EI 60			
< 6 m	< 3 m	660	560
< 6 m	< 4 m	735	650



Coulisses EI 30



Coulisses EI 60

Détecteurs incendie

