



GRILLE A ENROULEMENT TYPE RN

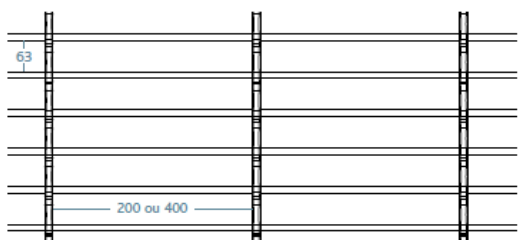
CONSTRUCTION

Grille à enroulement type RN constituée de tubes droits de 14 mm reliés par des bielles en acier de 1.5 mm d'épaisseur.

La distance entre les tubes est de 63 mm.

Il existe deux modèles de distance entre les bielles.

R (renforcée)	200 mm
S (simple)	400 mm



Motorisation

Centrale 230 volts

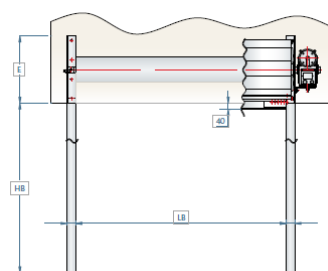
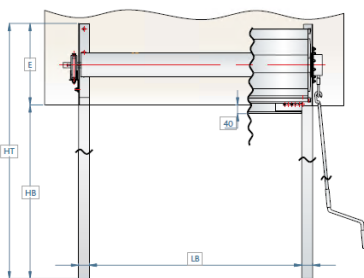
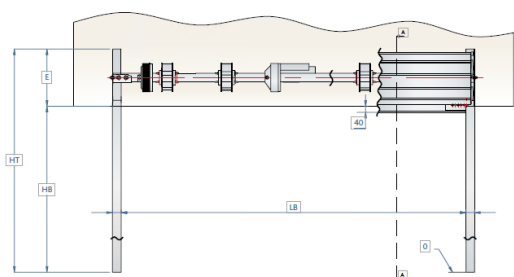
Maximum 5 manuvres / jour non consécutives

Tubulaire 230 volts

Maximum 20 manuvres / jour non consécutives

A prise directe 380 volts

Maximum 50 manuvres / jour non consécutives



Sa finition en acier galvanisé lui procure un esthétisme moderne.
Le sens d'enroulement est conseillé vers l'intérieur.